

***ORGANIGRAMMA
AZIENDALE***

LEGENDA

Dipartimento

DIPARTIMENTO (Macrostruttura)

Area di
Coordinamento

AREA DI COORDINAMENTO

Ambiti funzionali

AMBITI FUNZIONALI

UOC

UNITA' OPERATIVA COMPLESSA

UOSD

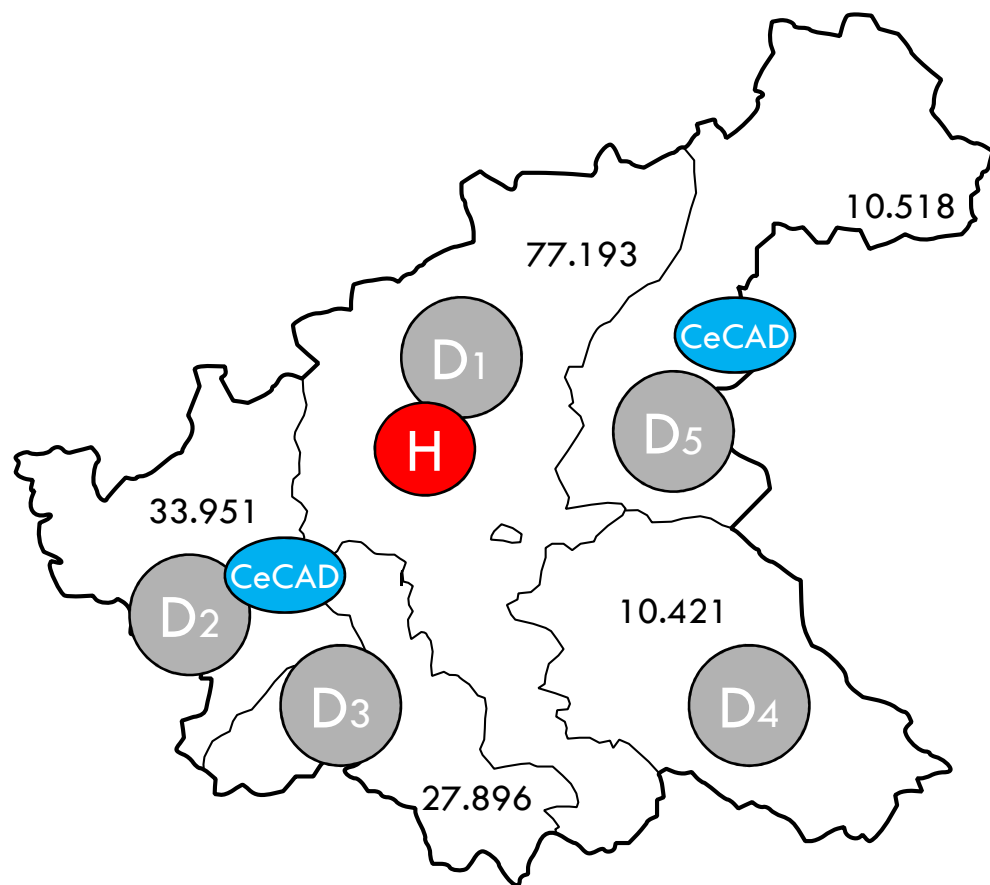
UNITA' OPERATIVA SEMPLICE DIPARTIMENTALE

UOS

UNITA' OPERATIVA SEMPLICE

ORGANIGRAMMA AZIENDALE

ASL Rieti



D1 _ MONTE PIANO REATINO

D2 _ MIRTENSE

D3 _ SALARIO

D4 _ SALTO CICOLANO

D5 _ ALTO VELINO

H 407 p.l. R.O. e D.H. + 16 p.l. di Riabilitazione

CeCAD Amatrice: 8 p.l. di Medicina + 2 p.l. di OBI
Magliano: 15 p.l. Degenza Infermieristica

Organi aziendali

Direttore Generale

Collegio Sindacale

Direttore Amministrativo



Linea amministrativa

Direttore Sanitario



Linea sanitaria

DIREZIONE STRATEGICA AZIENDALE

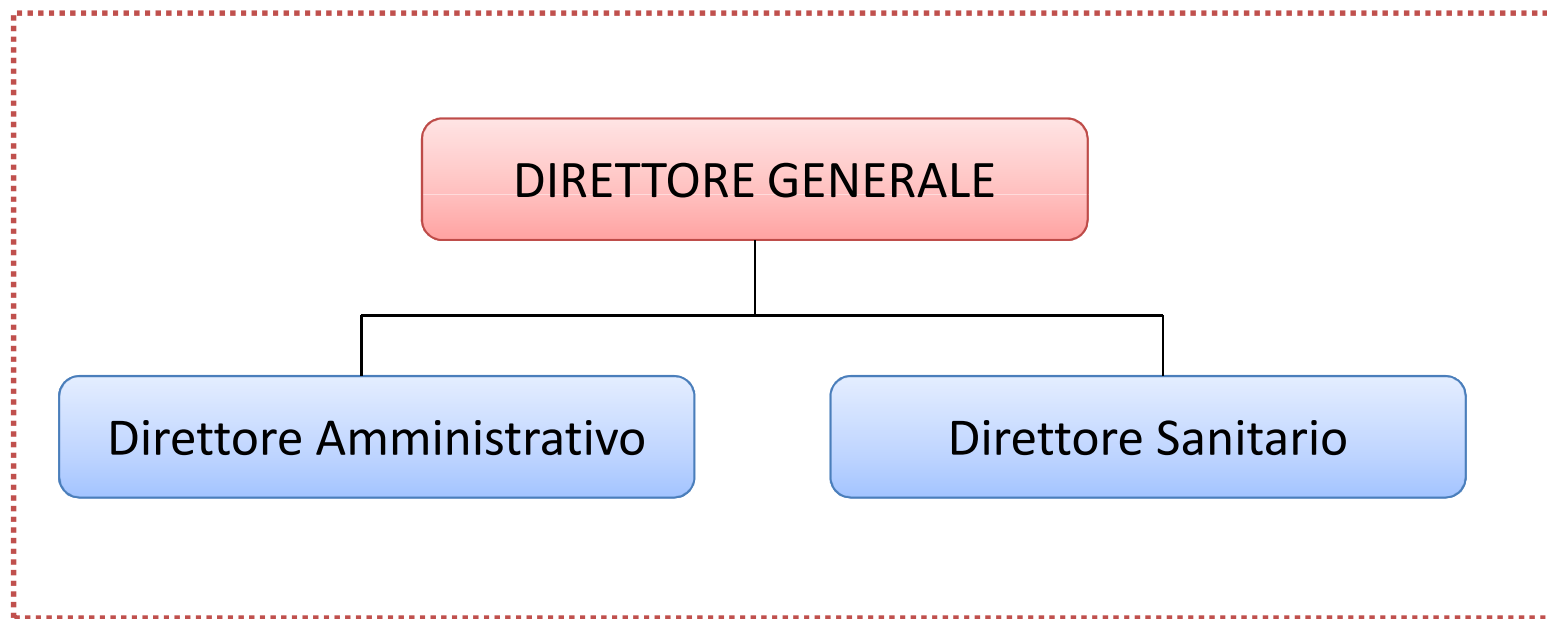


Figura n. 1/A
Funzioni di Staff della Direzione Strategica

DIREZIONE STRATEGICA

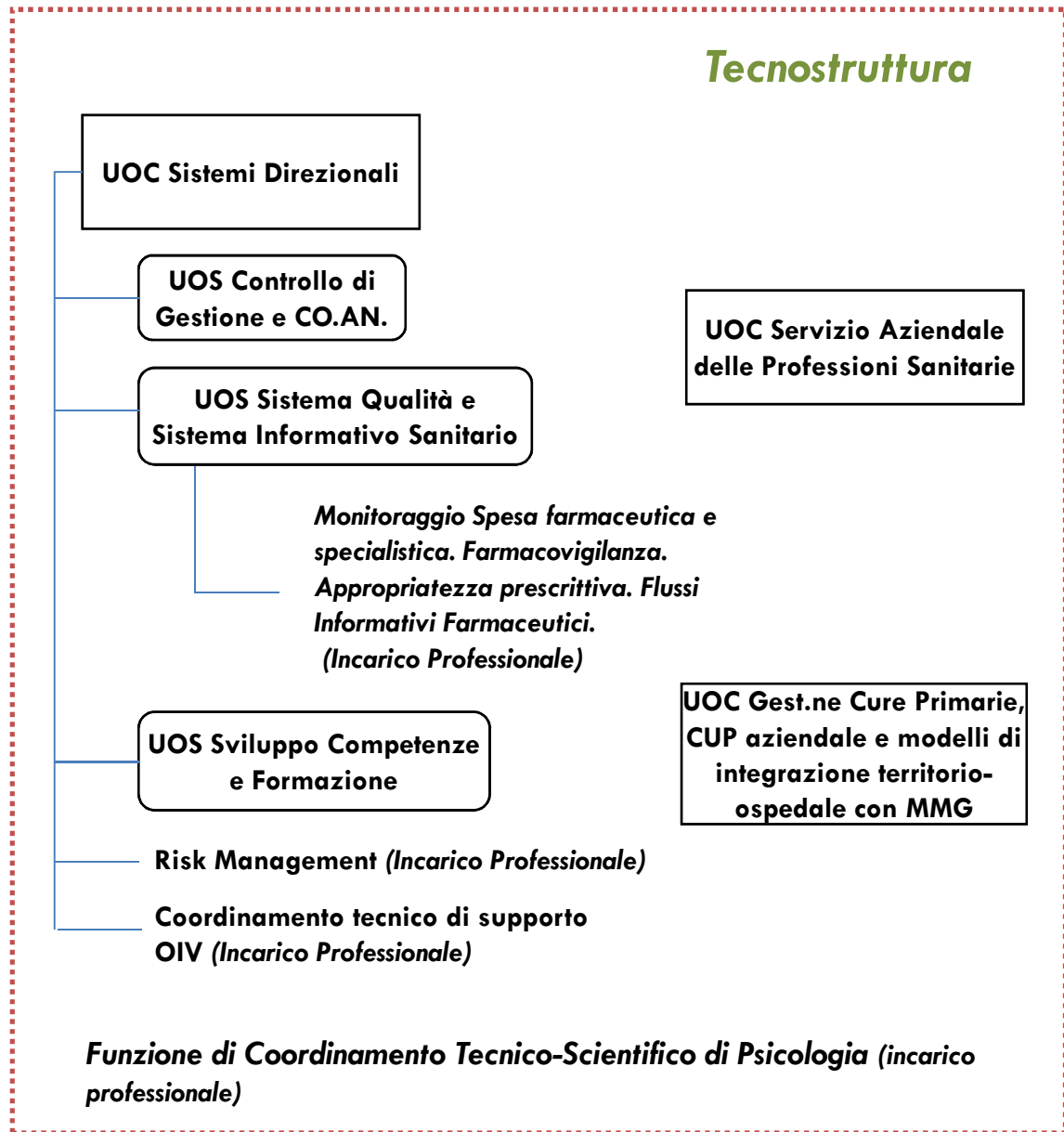


Figura n. 1/B
Funzioni di Staff della Direzione Strategica

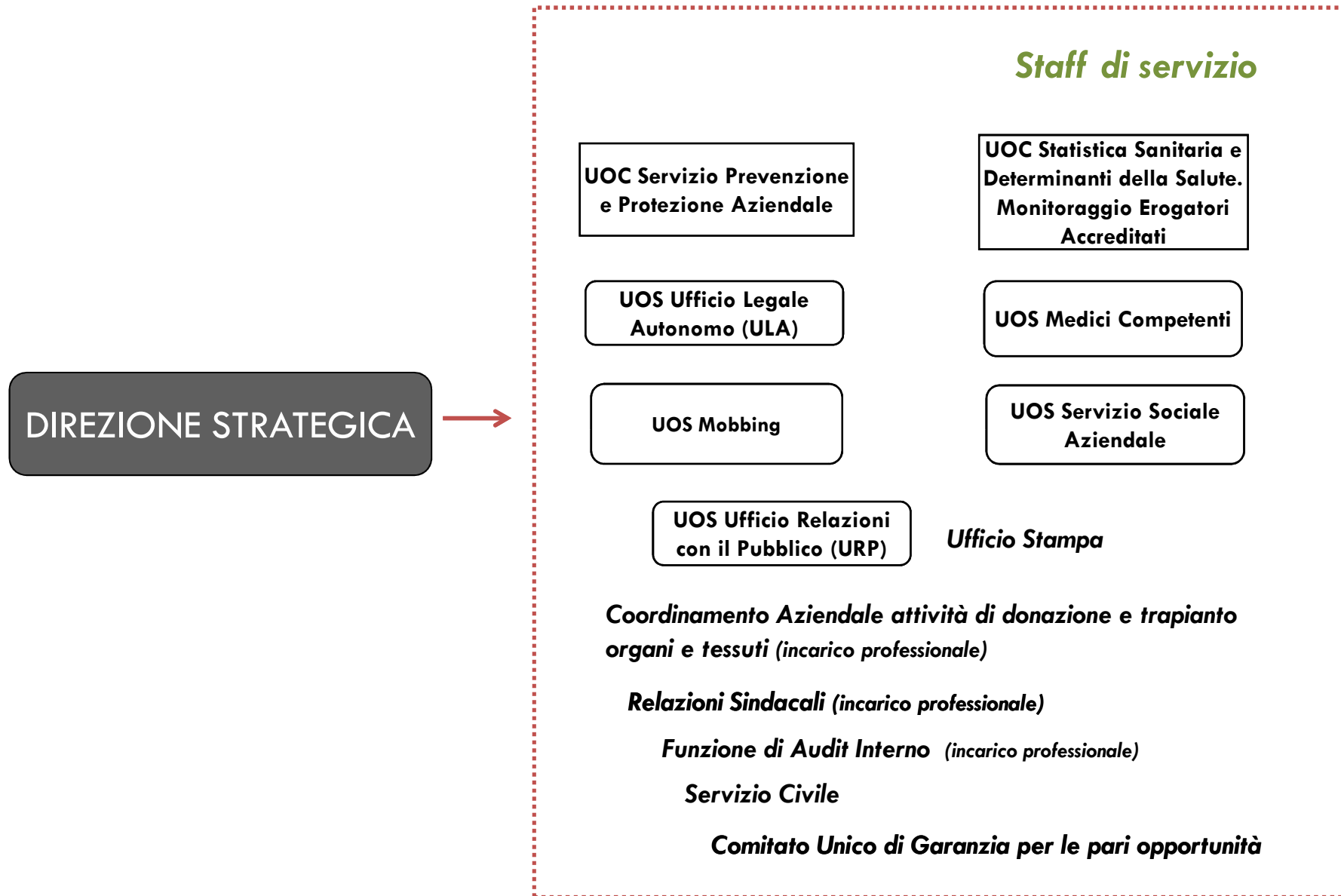


Figura n. 2
Funzioni amministrative di supporto

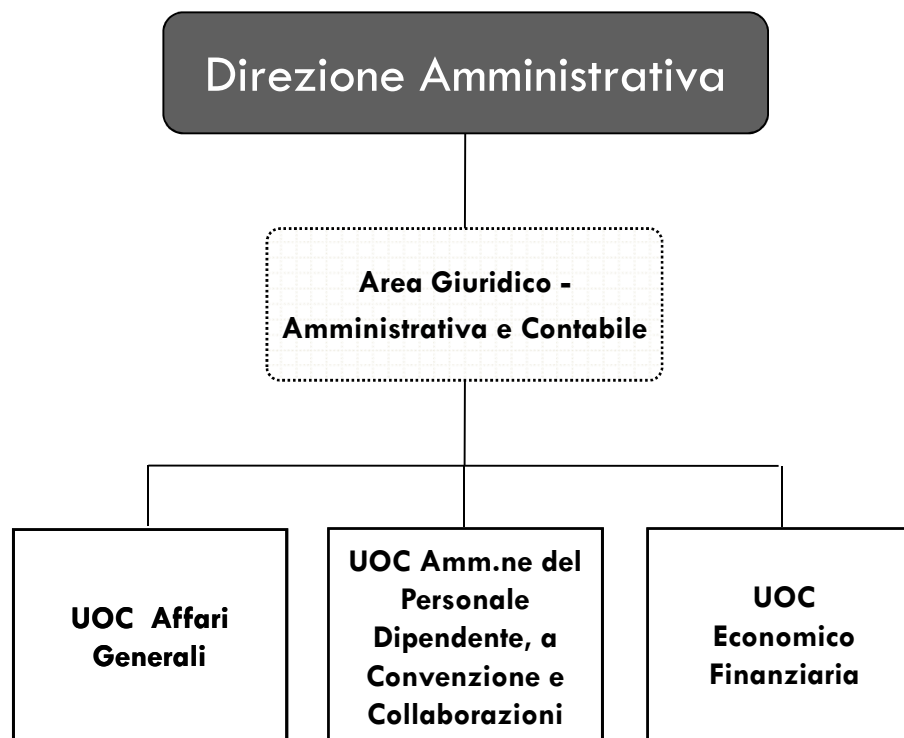


Figura n. 3
Funzioni amministrative di supporto

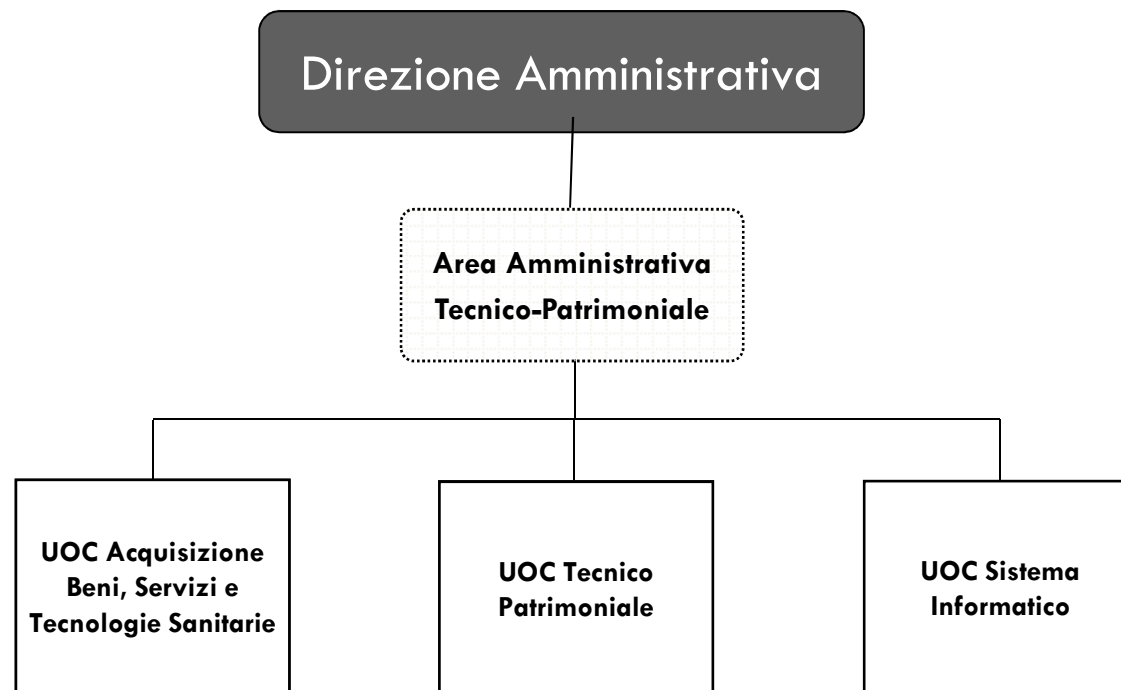
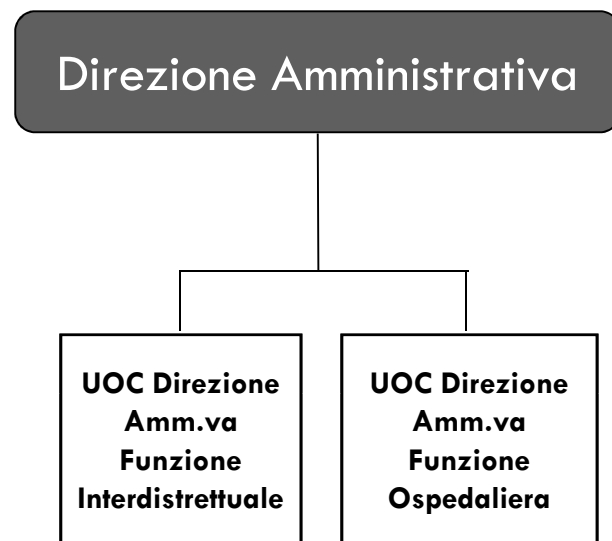


Figura n. 4
Funzioni amministrative di supporto

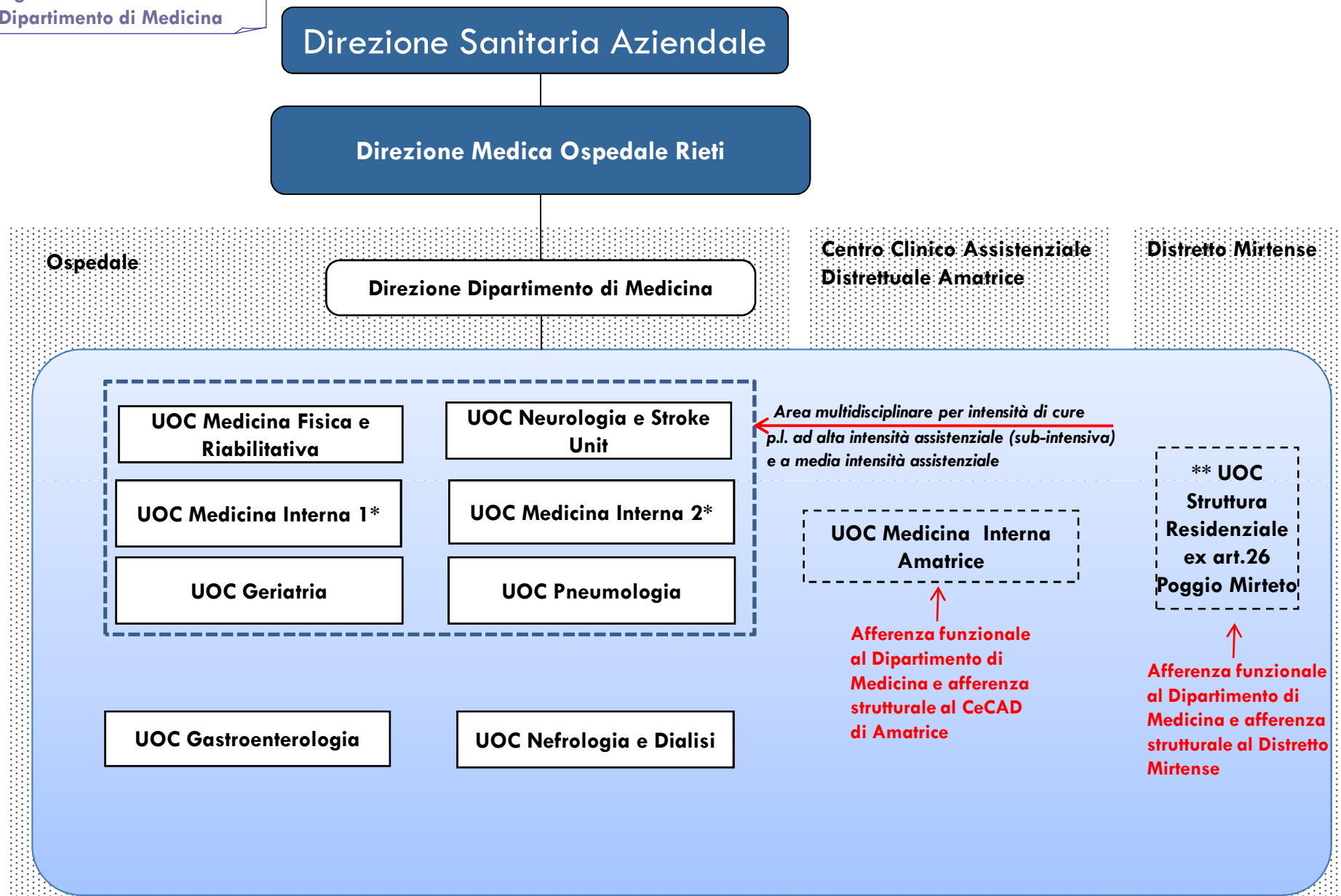


Funzioni
amministrative
decentrate

Figura n. 5
Funzione ospedaliera



Figura n. 6
Dipartimento di Medicina



* La Direzione Sanitaria Aziendale provvederà ad orientare l'attività delle due medicine sulla base dei DRG prevalenti in un'ottica dipartimentale per intensità di cure.

** Nuovo Servizio previsto dal DCA n.113/2010

Figura n. 7
Dipartimento di Chirurgia

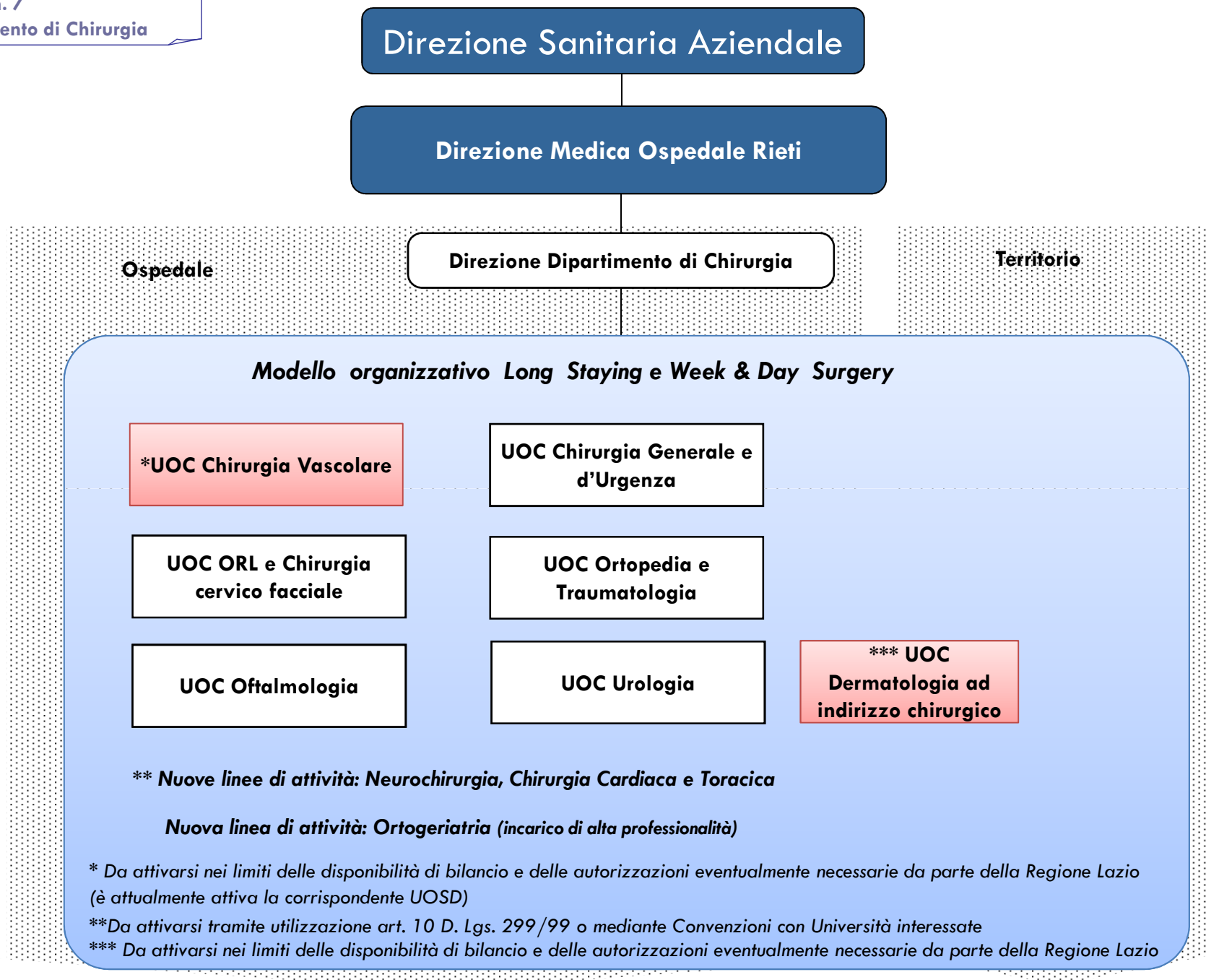


Figura n. 8
Dipartimento di Oncologia

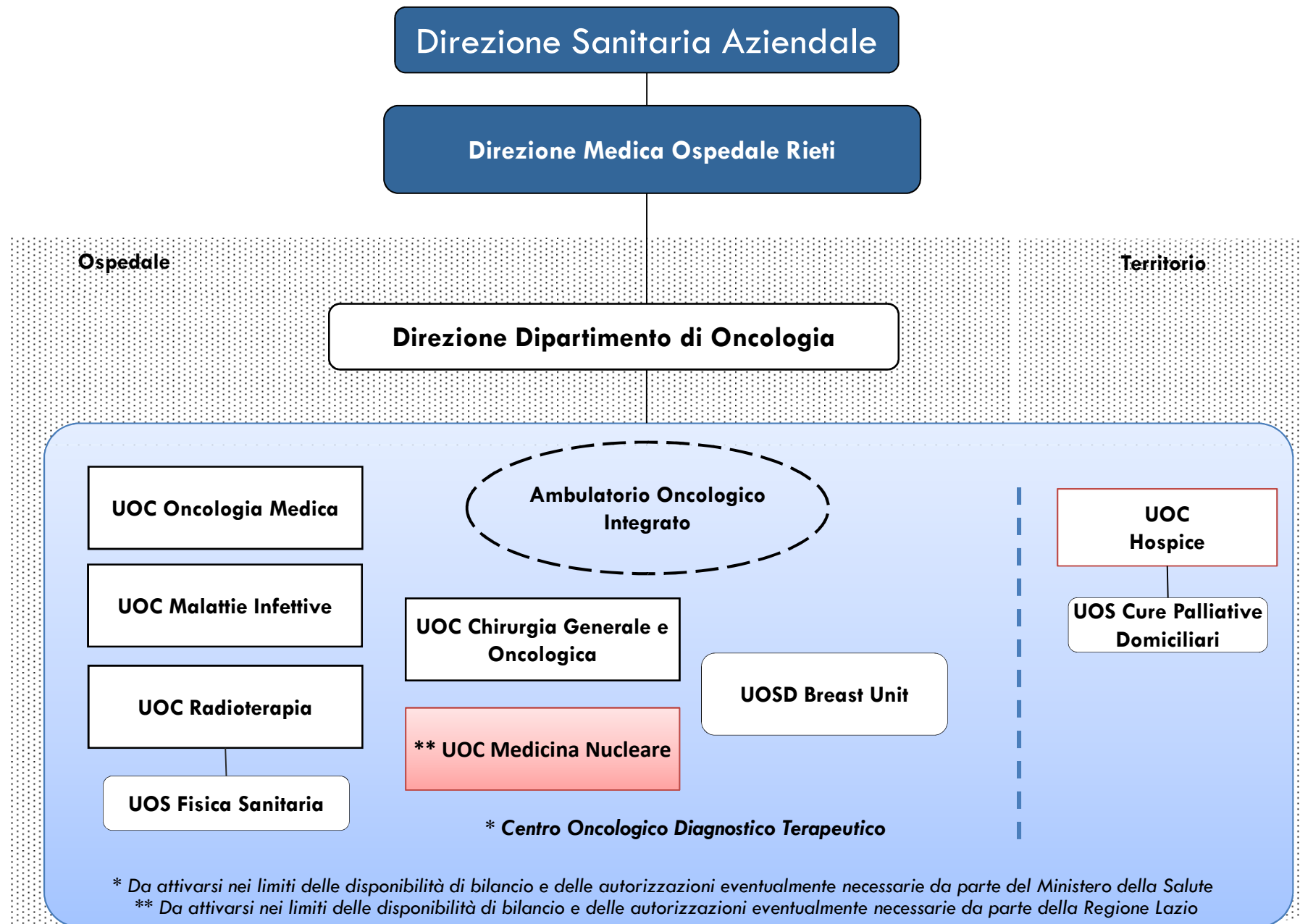


Figura n. 9
Dipartimento Emergenza e Accettazione

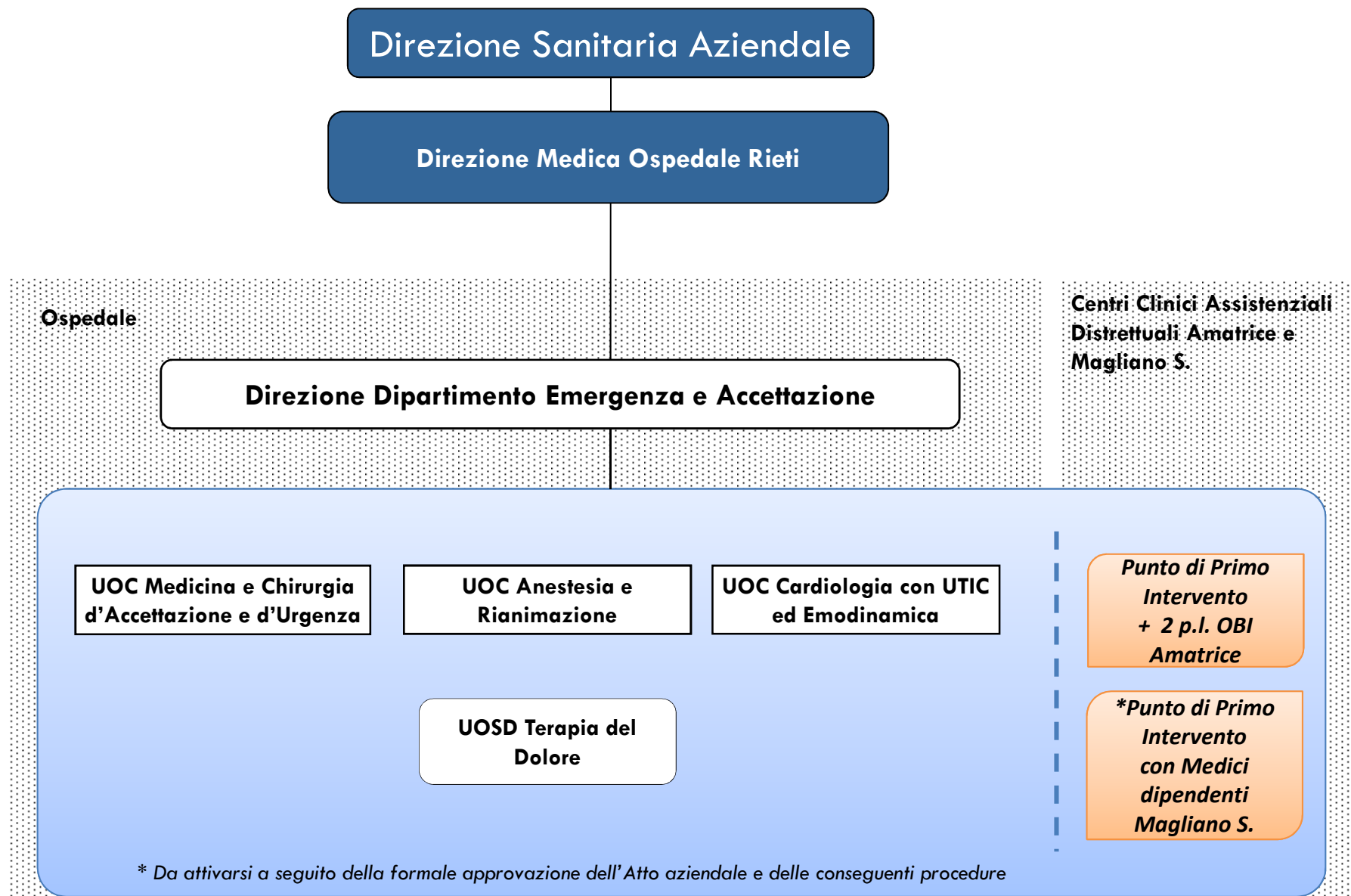


Figura n. 10
Dipartimento dei Servizi

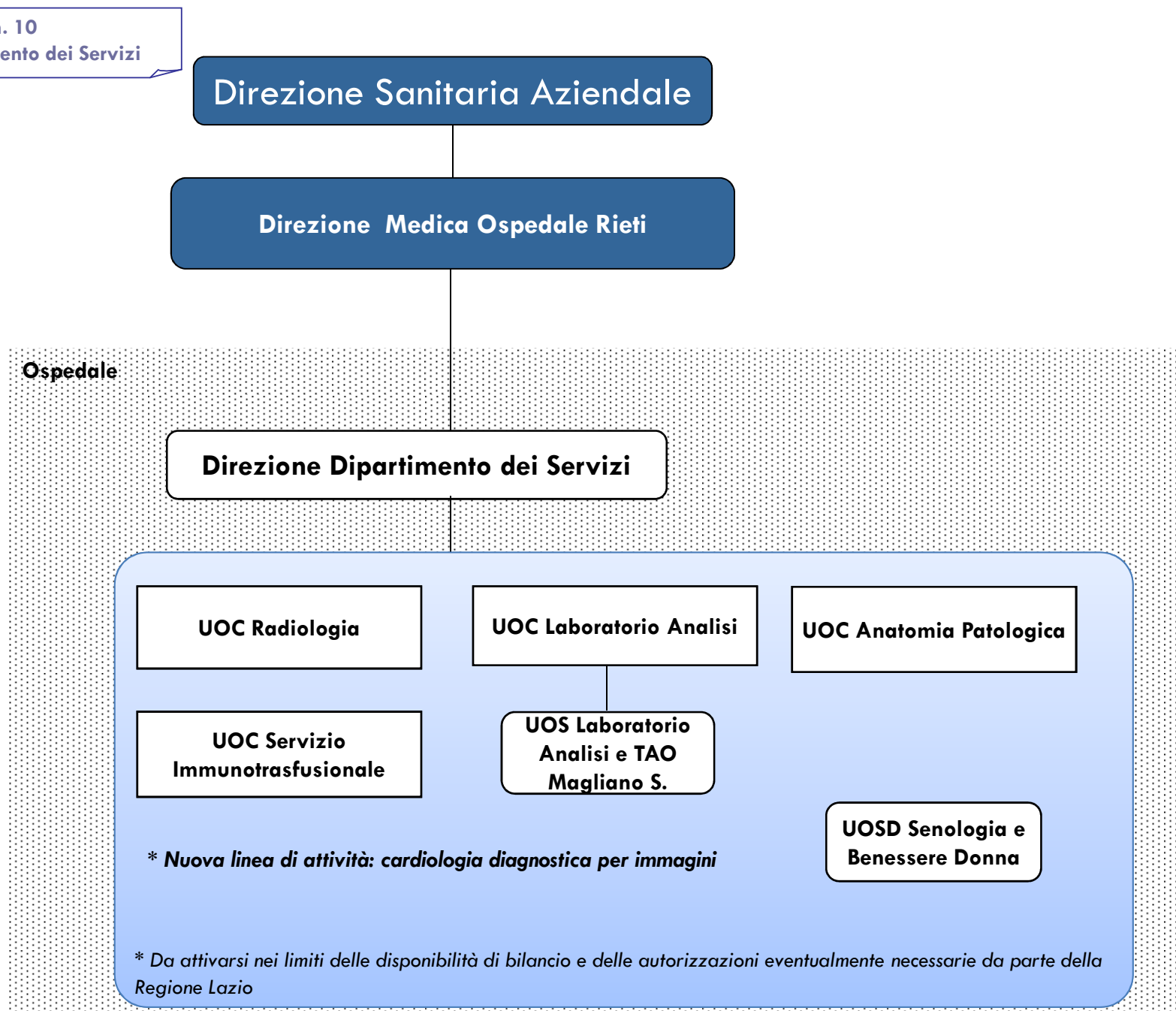


Figura n. 11
Dipartimento Funzionale Materno Infantile

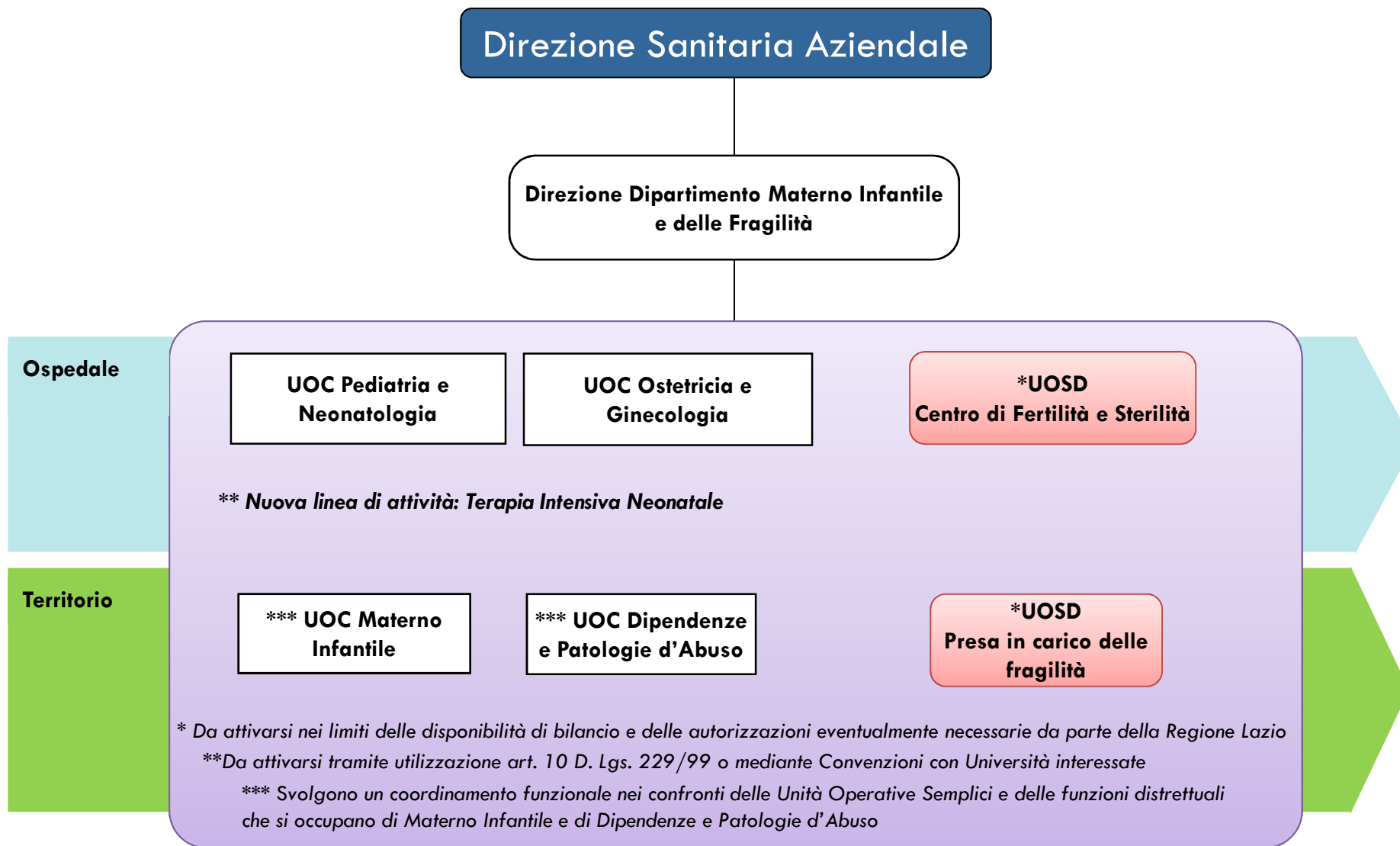
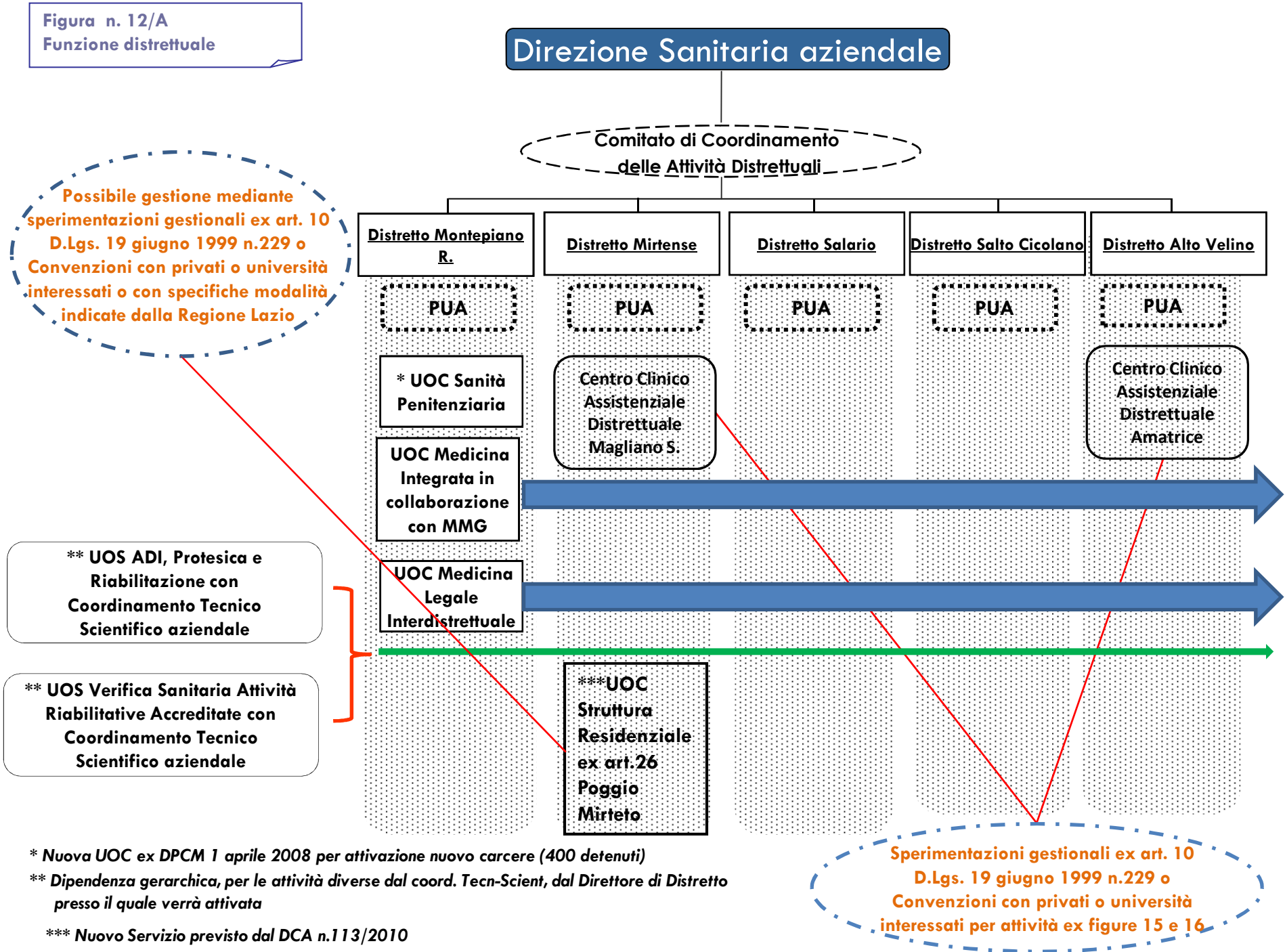


Figura n. 12/A
Funzione distrettuale



* Nuova UOC ex DPCM 1 aprile 2008 per attivazione nuovo carcere (400 detenuti)

** Dipendenza gerarchica, per le attività diverse dal coord. Tecn-Scient, dal Direttore di Distretto presso il quale verrà attivata

*** Nuovo Servizio previsto dal DCA n.113/2010

Figura n. 12/B
Funzione distrettuale

Direzione Sanitaria aziendale

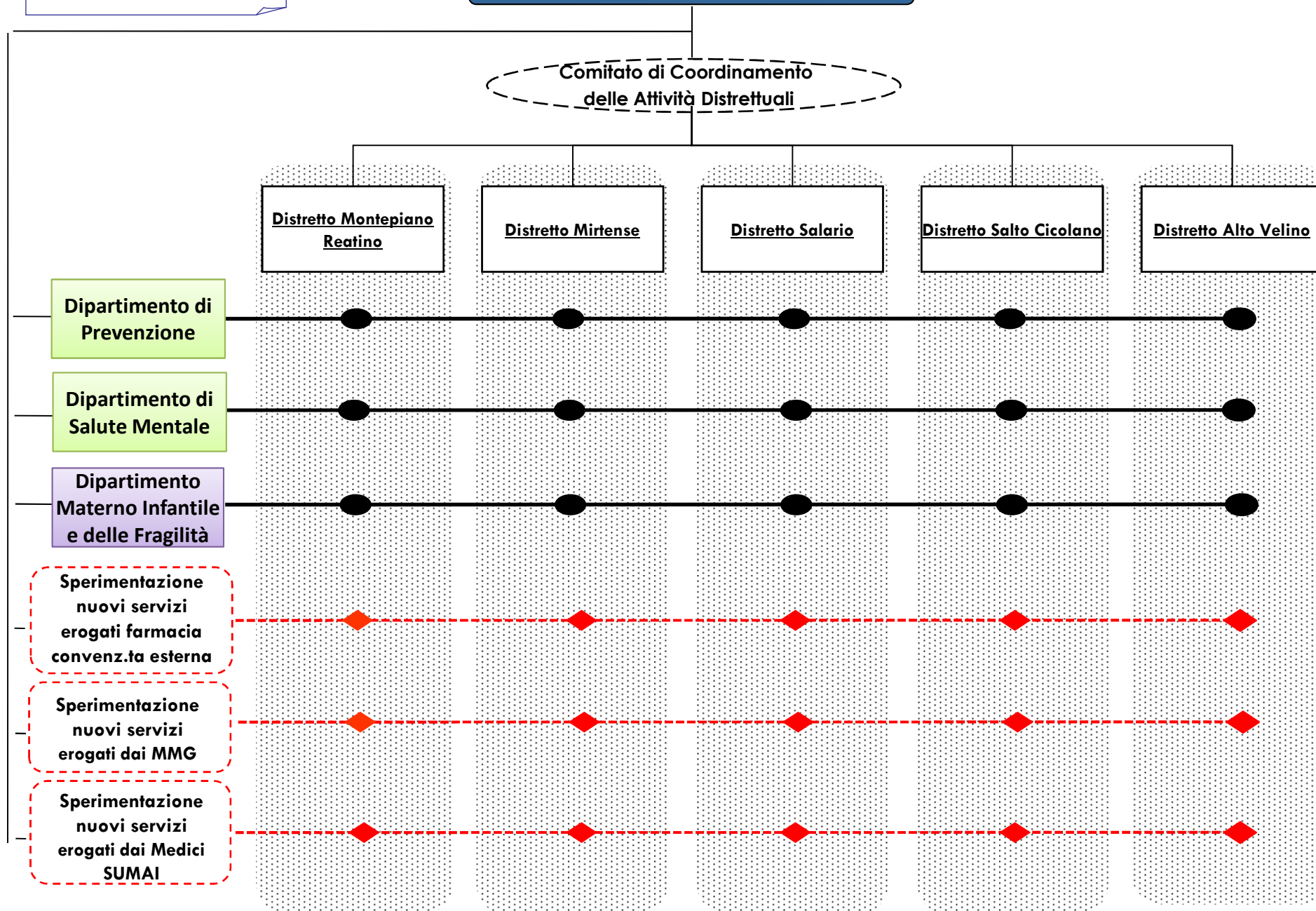


Figura n. 13
Centro Clinico Ass.le Distrettuale Magliano S.

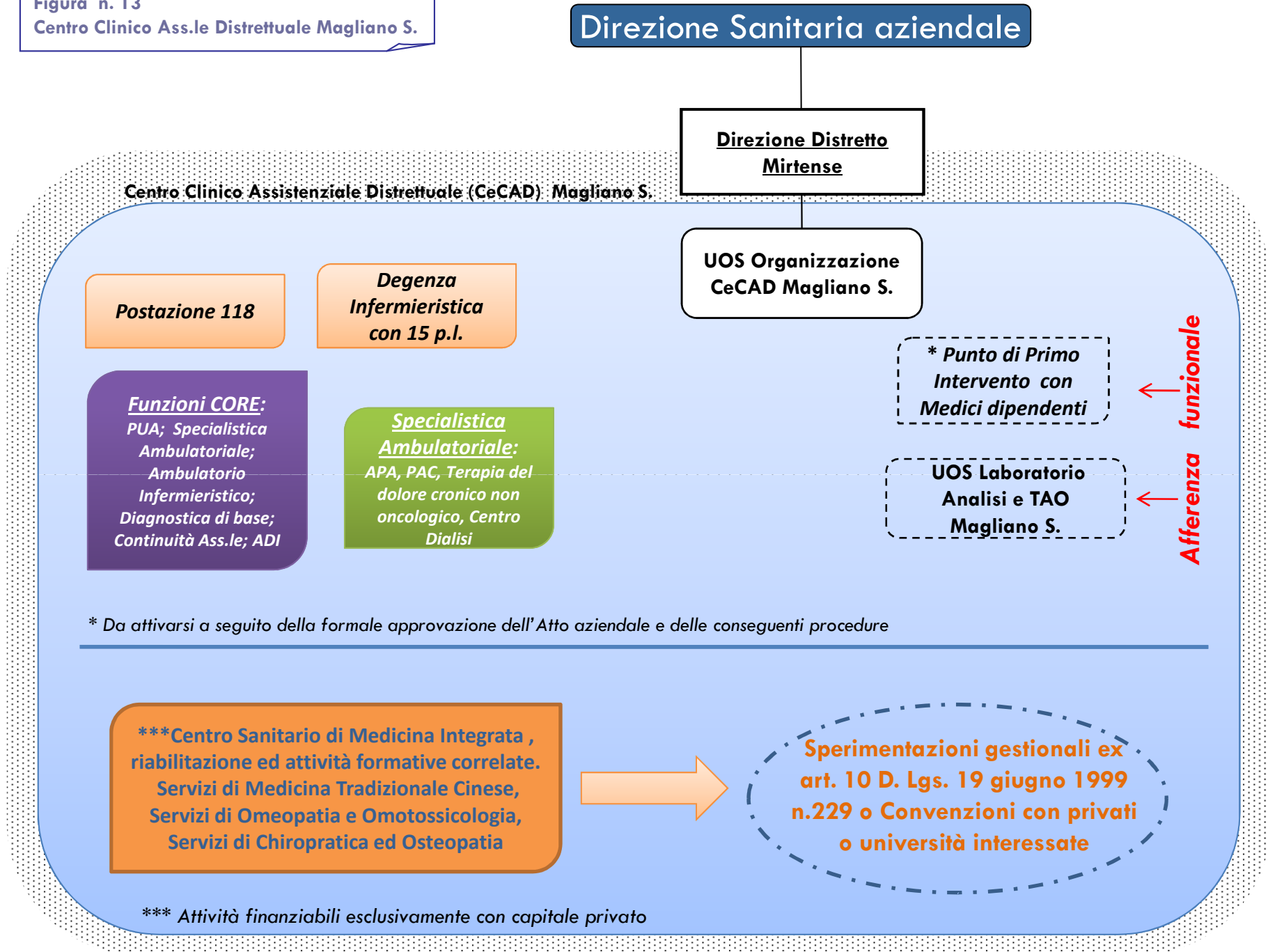


Figura n. 14
Centro Clinico Ass.le distrettuale Amatrice

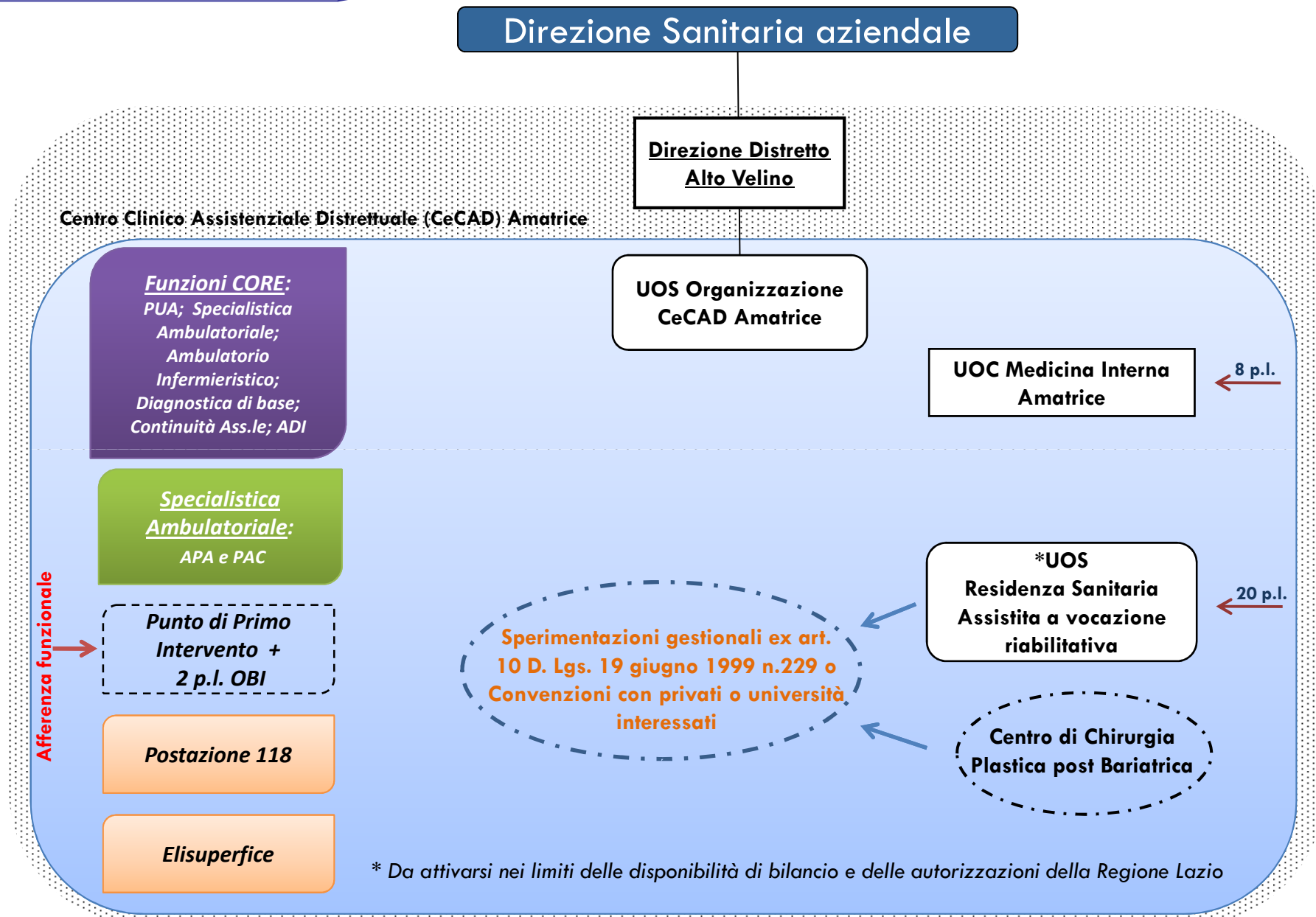


Figura n. 15
Dipartimento di Prevenzione

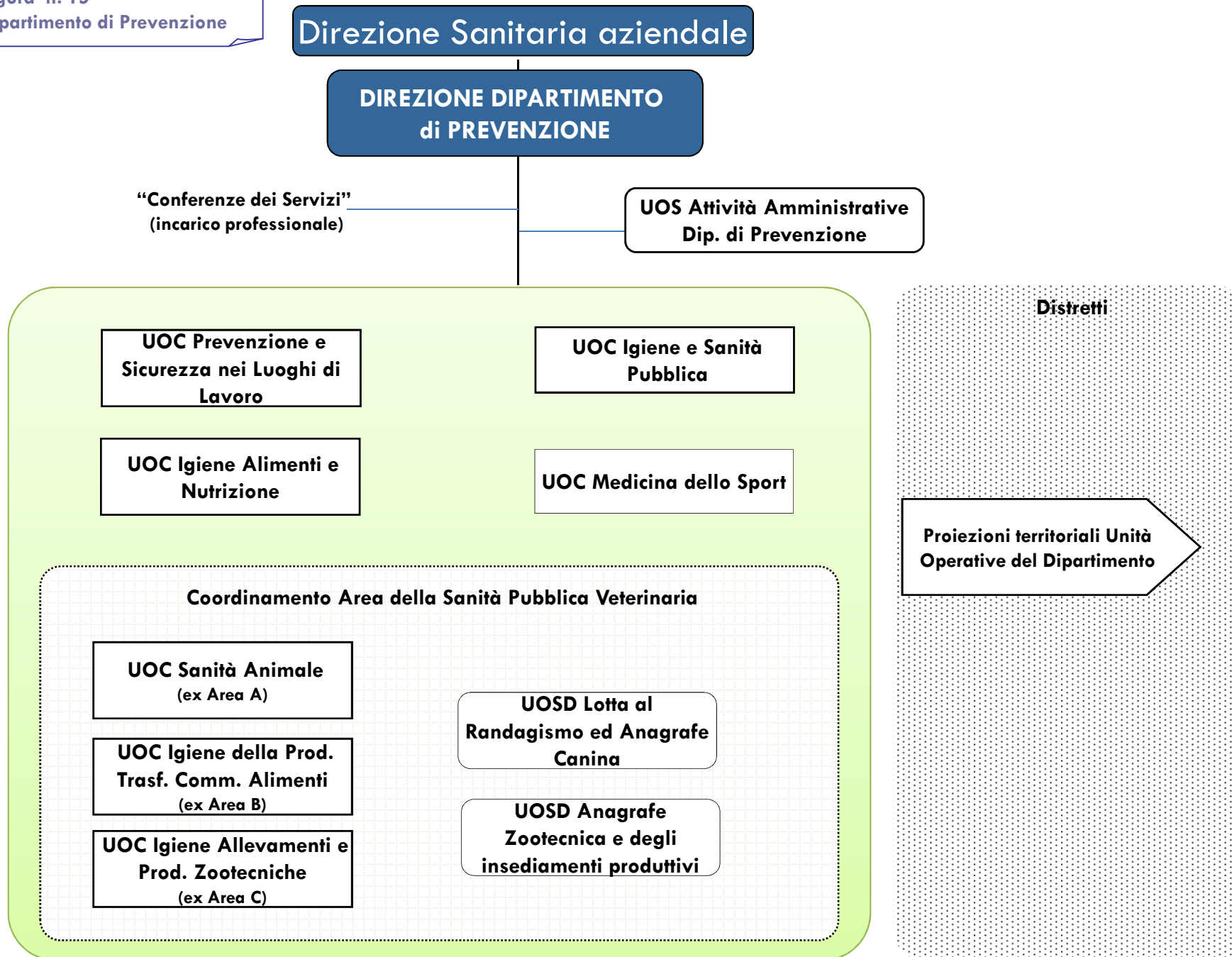


Figura n. 16
Dipartimento di Salute Mentale

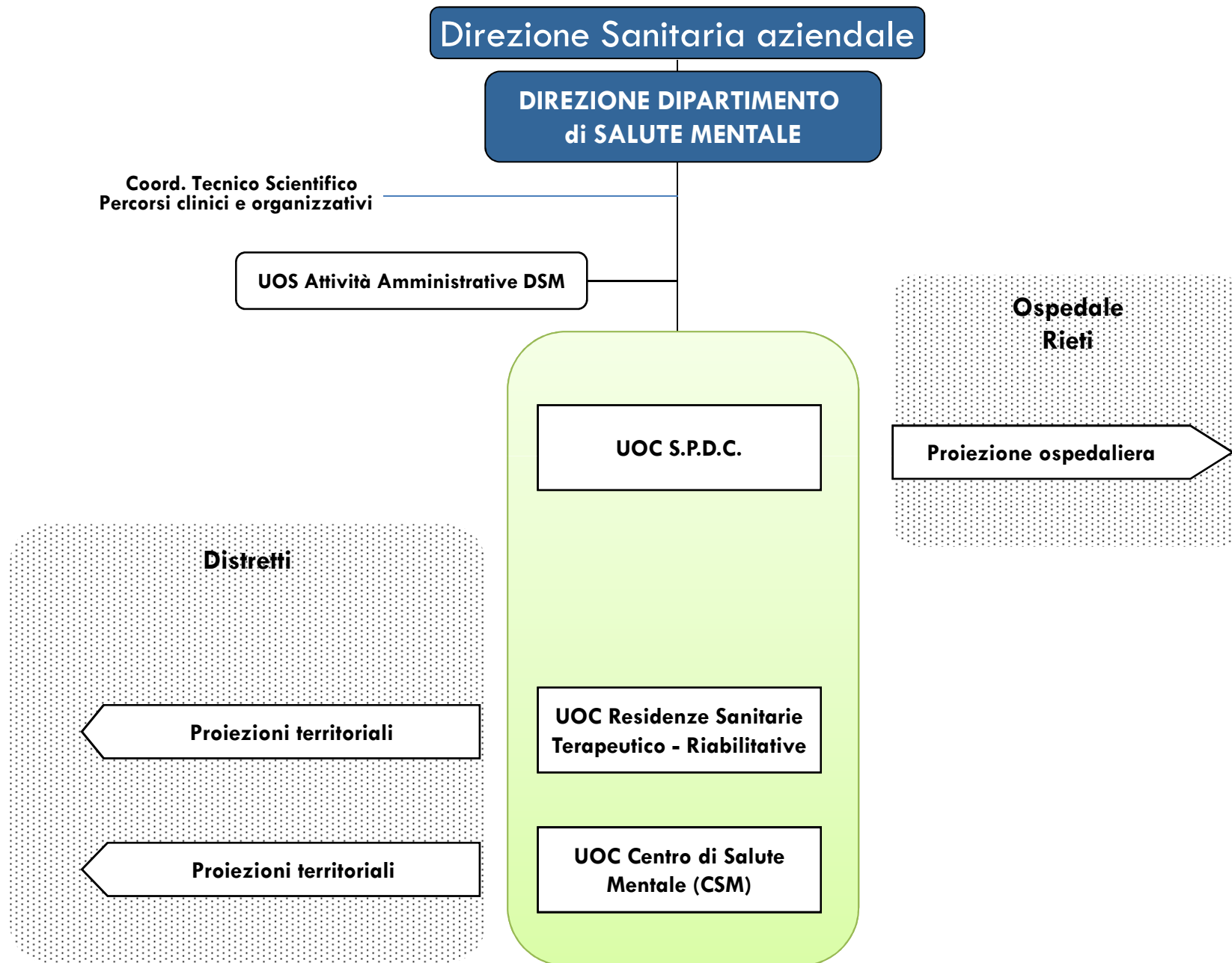


Figura n. 17
Area del Farmaco

