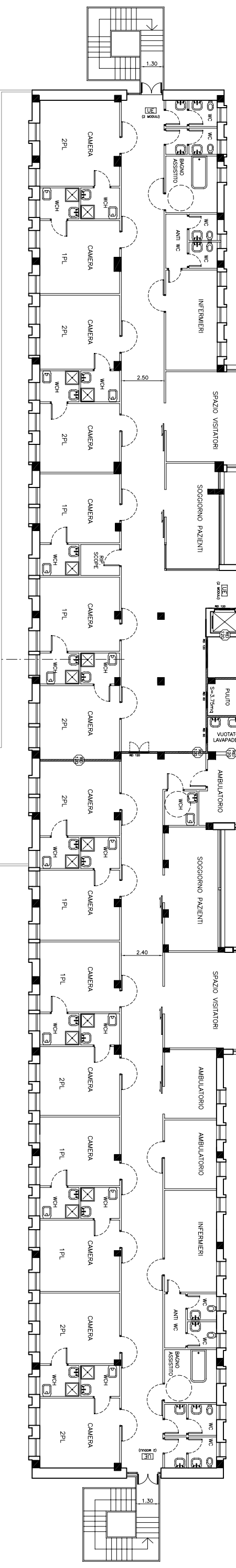


Apparecchio di ventilazione meccanica controllata (V.M.C.) nel corridoio di fuoco S. in Direzione (D. n. 23/2002)

- Porta resistente al fuoco REI 60 munita di congegno di autochiusura
- Porta resistente al fuoco REI 120 munita di congegno di autochiusura
- Porta resistente al fuoco REI 120 a due battenti munita di congegno di autochiusura apribile nel verso dell'uscio e dotata di maniglione ad apertura rapida
- Porta resistente al fuoco REI 120 a due battenti munita di congegno di autochiusura apribile nel verso dell'uscio e dotata di maniglione ad apertura rapida
- Porta a due ante apribile nel verso dell'uscio dotata di maniglione ad apertura rapida
- Parete in laterizi forati con intonaco normale
- Parete in cls
- Parete in pannelli outportanti cm 10 - REI 120
- Veranda con infisso REI 60
- Scalo di sicurezza esterno di nuova realizzazione



**AZIENDA SANITARIA RIETI
PIANTA PIANO QUARTO**